

**SOMMERLAND** ist eine Einrichtung der

Diakonie Ruhr-Hellweg e.V.  
Wildemannsgasse 5 (Hansaplatz)  
59494 Soest

**Leitung von SOMMERLAND:**

Maria Düster  
(Dipl. Religions-Pädagogin/Trauerberaterin)  
Tel. 02921/3620-143  
Email: mduester@diakonie-ruhr-hellweg.de

**Leitung der Kindergruppe:**

Maria Düster

**Leitung der Angehörigengruppe:**

Petra Blanke

Eine Jugendgruppe ist in Planung

Wenn Sie Fragen zu unserem Angebot in Soest  
haben, sprechen Sie uns bitte an!

**Tel. 02921 36 20 -143**

Informationsstand 8.2013

**SOMMERLAND**

steht unter der Schirmherrschaft  
der Landrätin des Kreises Soest Eva Irrgang  
und wird gefördert durch die



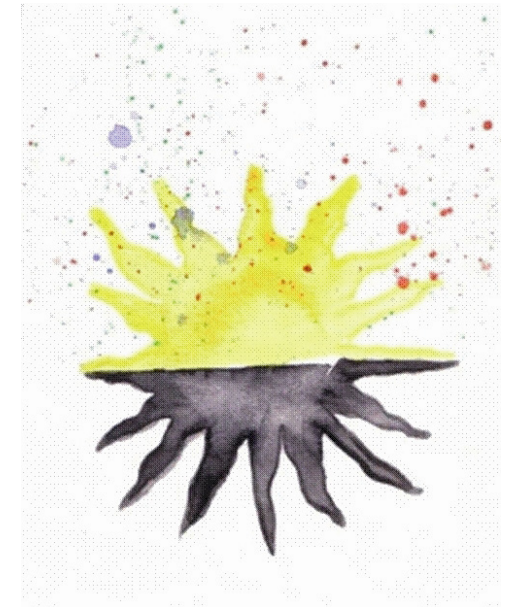
Wir freuen uns über die finanzielle Unterstützung von  
**SOMMERLAND:**

Spendenkonto:  
Diakonie Ruhr-Hellweg e.V.  
Trauergruppe Sommerland  
KD-Bank eG, BLZ 350 601 90  
Kto.: 211 481 6038

Weitere Informationen zur Diakonie Ruhr-Hellweg e.V.  
finden Sie auf unserer Homepage

**SOMMERLAND**

*oder die Reise dorthin,  
wo es warm ist ...*



**Gruppe für trauernde Kinder**

**Diakonie**   
Ruhr-Hellweg

Stark für andere



*„Lange saßen sie dort  
und hatten es schwer,  
doch sie hatten es  
gemeinsam schwer,  
und das war ein Trost.  
Leicht war es trotzdem nicht.“  
Astrid Lindgren*

Wenn ein geliebter Mensch gestorben ist, friert die Seele derer, die zurückbleiben.

Für Kinder ist es besonders schwer, dorthin zu gelangen, wo es ihnen wieder warm werden und das Leben sich gut anfühlen kann.

Oft scheuen sie sich, ihre Gefühle auszudrücken, wo doch die ihnen Nahestehenden vielleicht selbst mit sich zu tun haben, um die neue Situation und den eigenen Schmerz zu bewältigen.

## SOMMERLAND

ist ein Ort, an dem Kinder Zeit und Raum für sich haben. Mit Spielen, Malen, durch Bewegung und im Gespräch können sie ausdrücken, was sie bewegt: Trauer, Wut, Angst, viele Fragen und das Bedürfnis, wieder lachen zu können.

Die Bedürfnisse eines jeden einzelnen Kindes stehen in dieser Gruppe im Vordergrund.

Die Gruppe für trauernde Kinder ist eine kindgemäße Begleitung und Unterstützung im Trauerprozess, keine Therapie.

*„Trauer ist keine Krankheit,  
kann aber krank machen,  
wenn wir sie in ihrem Ausdruck hindern.“  
Dr. J. Canakakis*

Wenn nötig, bieten wir Einzelbegleitung an oder vermitteln sie.

Neben Sommerland, bieten wir Erwachsenen, die einen nahestehenden Menschen durch Tod verloren haben, Beratungsangebote an unseren Standorten in Kamen, Meschede, Arnsberg, Hamm und Soest an.

## SOMMERLAND

- > ist für Kinder zwischen ca. 4 - 13 Jahren und deren Angehörige
- > findet statt im Evangelischen Johanna Volker Familienzentrum (ehemals Am Rennweg) , Bad Sassendorf, Lohner Höhe 5, alle 14 Tage mittwochs von 16.30 - 18.00 Uhr
- > ist ein Kooperationsprojekt mit dem Familienzentrum der evangelischen Kirchengemeinde, Bad Sassendorf
- > wird gemeinsam gestaltet mit ehrenamtlich arbeitenden Frauen und Männern

Für die Erwachsenen, die das Kind/die Kinder begleiten, findet zeitgleich eine Gruppe statt, in der die Probleme des eigenen Trauerprozesses Raum haben.

### **Kostenbeitrag:**

10,-- € pro Familie und Monat  
(wegen einer Kostenermäßigung können Sie gern Rücksprache mit uns nehmen)

Sie können unsere Arbeit durch Ihre ehrenamtliche Mitarbeit unterstützen.